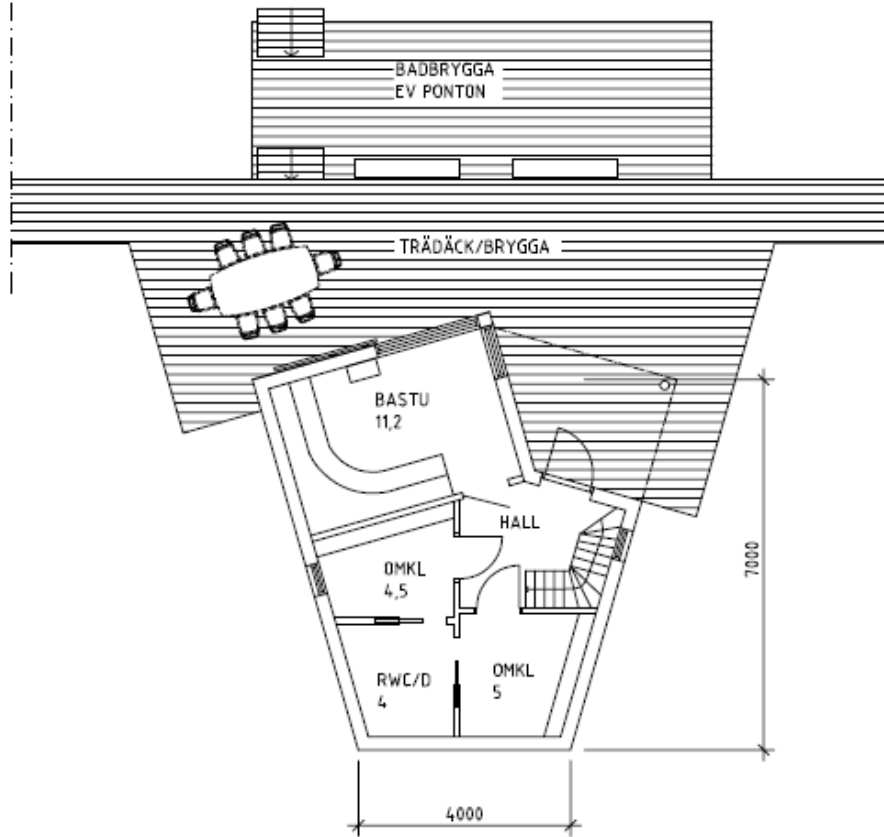


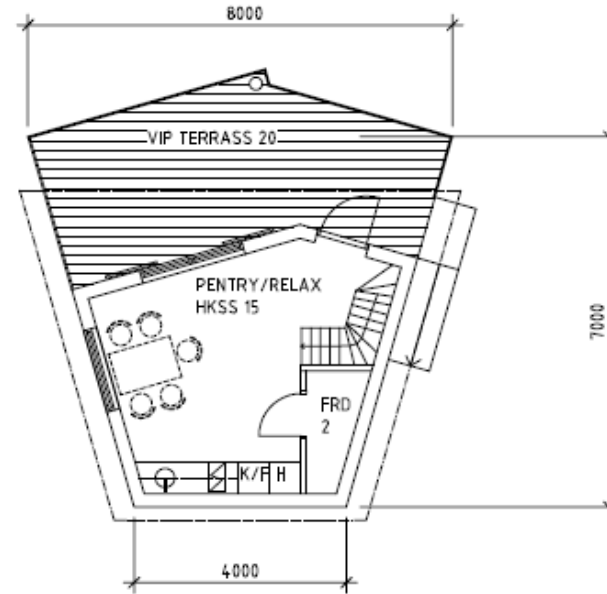


skiss ny bastu och tribun
hälleviksstrand, andstensholmen
2012.06.15 glantz arkitektstudio ab/mö

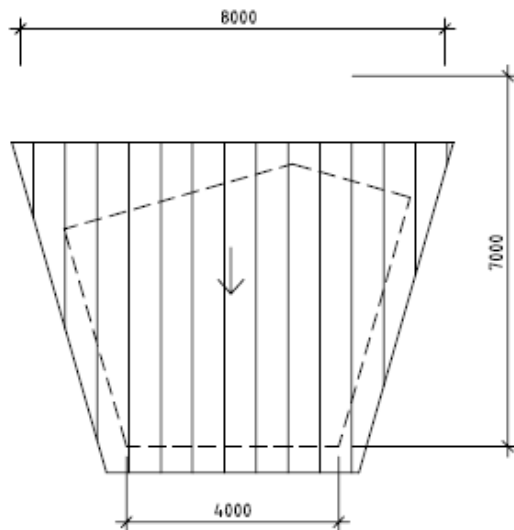
MATERIAL:
 GRÅ FIBERCEMENTSKIVA
 VZ STÄNDARE, VAJERRÄCKE
 SOLRASTER I FLÅT, H RUNDA/KVADRA
 FÖNSTER GRAFITBRÅ
 TAK PAPP



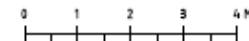
PLAN 1



PLAN 2



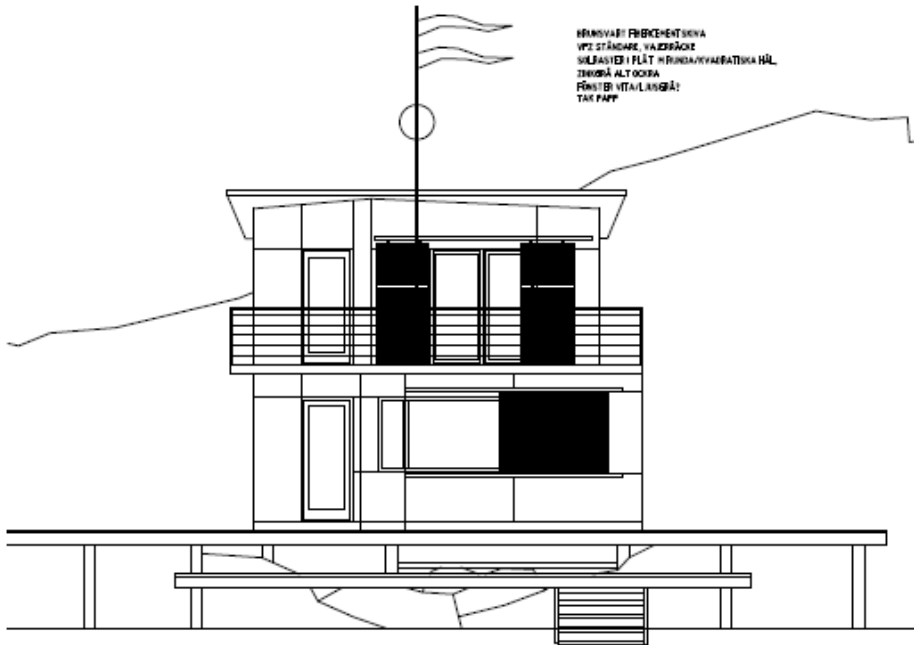
TAKPLAN



FÖRHANDSKOPIA 200X-XX-XX

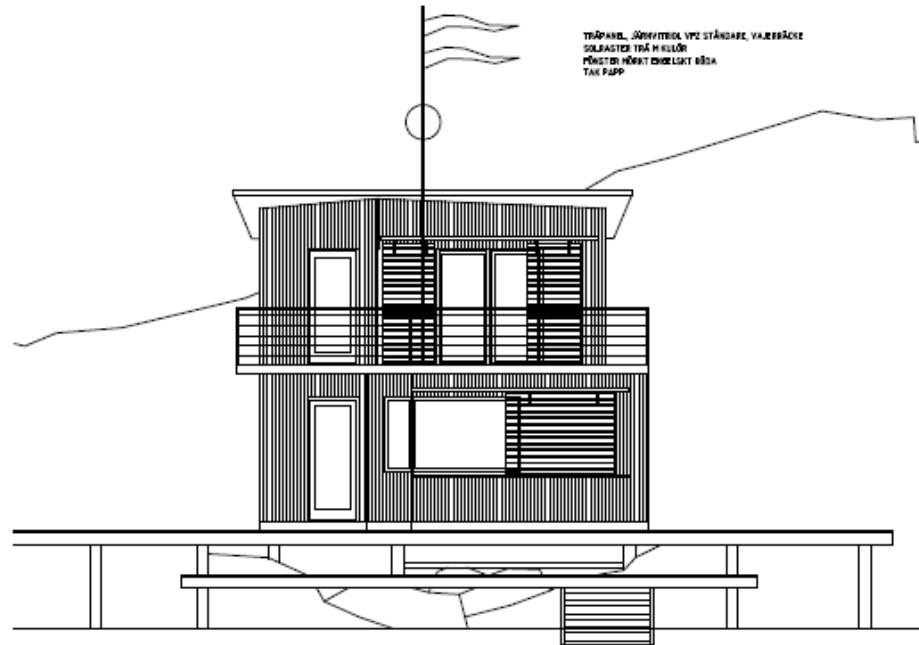
NO	AV	ÖSKRIVNING	REVIS	TEG
FÖRSLAGSSKISS 120614				
ORUST KOMMUN				
GLANTZ ARKITEKTSTUDIO				
UPPDRAG NR	BYGGNADENS AV	ANLÄGGNING	ARBETSLEDARE	
04708	PH	PH	PH	
DATUM: 2008-08-08 M ÖSTANENG				
NY BASTU I HÄLLEVIKSTRAND SKISSFÖRSLAG PLAN				
STYCKE A1 150 52 1300	SÄLVS A-40.1-111			TEG

FRÄNSVÄR: FRÄNSVÄRSTÄNA
 VP2 STÅNGARE, VÄZBRÄCKE
 SÄLJASTER I FLÄT + FRÖDA/VÄRRETTIGA HÅL
 TRÄBÄ ALT OCH
 FÖRST I VIT LÄNGD!
 TAK PAPP

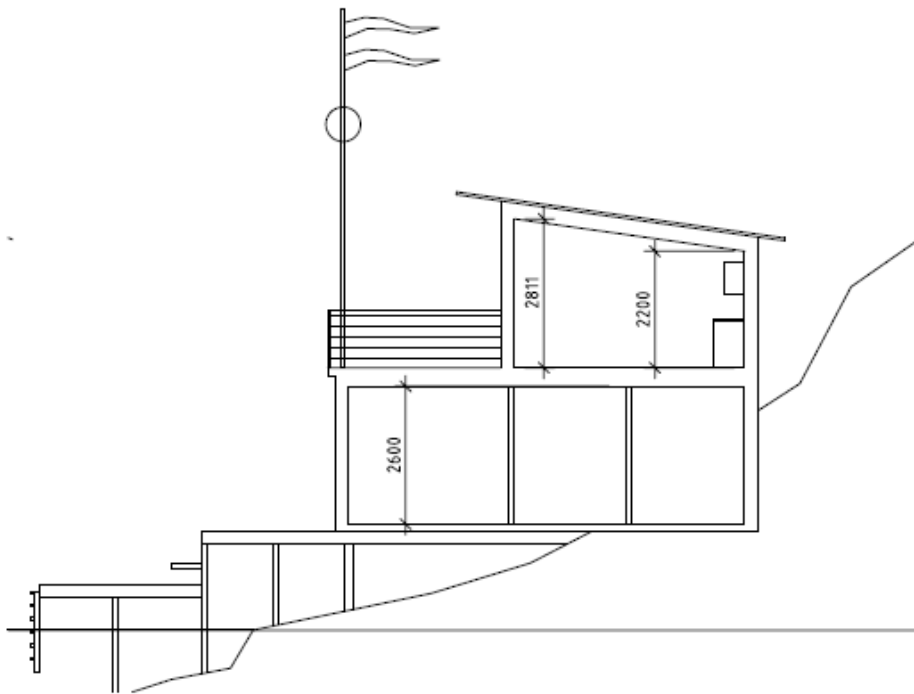


FASAD MOT VÄSTER ALT 1-SKIVTÄCKNING

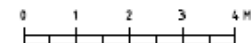
TRÄPANEL, JÄRNVITTRIG VP2 STÅNGARE, VÄZBRÄCKE
 SOLREASTER TRÄ H KULLÖR
 FÖRST I HÖRST ENDELIGT BISA
 TAK PAPP



FASAD MOT VÄSTER ALT 2 - TRÄPANEL



PRINPSEKTION



FÖRHANDSKOPIA 200X-XX-XX

NO	ART	PROJEKT	UTGÅVA	DATE	SIDE
FÖRSLAGSSKISS 120614					
ORUST KOMMUN					
GLANTZ ARKITEKTSTUDIO					
PROJEKT	ANSÖKAN	BYGGNAD	BYGGNAD	BYGGNAD	BYGGNAD
BYGGNAD	BYGGNAD	BYGGNAD	BYGGNAD	BYGGNAD	BYGGNAD
NY BASTU I HÄLLEVIKSSTRAND SKISSFÖRSLAG SEKTION OCH FASAD					
SKALA	BYGGNAD	BYGGNAD			BYGGNAD
A1:160 A3:1100		A-40.1-112			1/11